



AN EXTRAORDINARY OASIS OF RELAXATION ON LAKE SCHARMÜTZEL

155 rooms and suites with views of Lake Scharmützel or the surrounding countryside, many with balconies or terraces and air conditioning. Main restaurant with terrace and a view of Lake Scharmützel, Golf Restaurant, Harbour Restaurant, private beach, kids' club with playground, underground garage, hotel, spa and pro shop. Distance from BER airport: 55 km/45 min.

- **Golf** – The Precise Resort Bad Saarow offers three 18-hole golf courses and one 9-hole golf course all nestled in the breathtaking landscape. E-cart service, 2 driving ranges, golf academy with an indoor and outdoor area, golf pros available for private and group lessons with TrackMan analysis, fitting centre, DGV Platzreifekurse (German Golf Association license-to-play classes), regular tournaments and vents. Home of the GOFUS e.V. sport club – former and active football/sport pros
- **Spa** – 4200 m² spa area with spacious, heated indoor and outdoor pools, gym equipped with modern Life Fitness machines and offering a varied programme of courses, relaxation room with a view of the surrounding countryside, sauna area with a Bio and a Finnish sauna as well as a steam bath, ice fountain and Kneipp pool.
Extra charges apply for:
 - Wellness treatments with separate relaxation rooms
 - Adults only relaxation pool 29°C
 - Adults only sauna area
- **Tennis** – 6 modern indoor courts, 3 with Laykold® surfaces (official surface of the Miami Open) plus 3 granulate courts, 6 outdoor clay courts, tennis school with certified trainers, tennis shop.
- **Event Centre** – 7 individually combinable rooms for up to 400 people in the Event Centre and 4 event rooms, also individually combinable in the main building, for up to 160 people. Perfectly suited for large events, congresses, trade fairs, but also for smaller meetings, conferences, seminars and training sessions. Due to its modern style it is a popular location for christmas and summer parties, weddings, anniversaries, birthdays and family celebrations.
- **YAAS** – Marina with yacht academy, sailing boats, Stand Up Paddeling and pedaloes. Preparation courses for official skipper licenses, berths are available on the bank for guests with their own boats.



Precise Resort Bad Saarow

am Scharmützelsee, Parkallee 1, 15526 Bad Saarow, Germany
+49 33631 483400
badsaarow@precisehotels.com
contracting@precisehotels.com
www.precisehotels.com





PRECISE RESORT
Bad Saarow am Scharmützelsee

AN EXTRAORDINARY OASIS OF RELAXATION ON LAKE SCHARMÜTZEL

Choose from a range of impressive event locations: unique interiors, spacious gardens and extensive, fully equipped banqueting rooms. Event guests stay in the luxurious rooms and suites belonging to the neighbouring resort and enjoy all the facilities available.

Location:

- Distance from Fürstenwalde main railway station: 16.8 km
- Distance from Berlin central station: 71.9 km
- Distance from BER airport: 55.3 km
- Distance from Bad Saarow thermal baths: 9 km
- Distance from Fürstenwalde cathedral: 15.5 km
- Distance from Sanssouci Palace: 88 km
- Bus 431 and train routes that serve the hotel
- Motorway A12: 25 km
- Bad Saarow: 8 km
- Bus station, regional and local trains, trams.

Service:

- Number of parking spaces: Car park approx. 100
- Underground garage 90
- Wellness area: Outdoor and indoor pool, 4200 m² spa area, gym
- Golf area: Three 18-hole golf courses and one 9-hole golf course
- Tennis area: 6 indoor courts, 6 outdoor courts

Total number of rooms: 155

- Superior rooms with park view 19 m²: 11
- Superior rooms with lake view 19 m²: 11
- Executive rooms with park view 28 m²: 39
- Executive rooms with lake view 28 m²: 50
- Deluxe rooms 40-45 m²: 10
- Junior suites with park view 45 m²: 7
- Junior suites with lake view 45 m²: 9
- Suites with park view 55 m²: 6
- Suites with lake view 55 m²: 3
- Family rooms 55 m²: 5
- Family apartment 73 m²: 1
- Tower suites 82 m²: 2
- Disabled access room 28 m²: 1

Room features:

- Free high-speed internet
- Smart TV
- Telephone
- Bathroom with bathtub
- Hairdryer
- Free bottle of water
- Nespresso machine, tea and coffee-making facilities
- Mini bar
- Safe
- Betterspace tablet

Restaurant/Bar:

- **Seeblick Restaurant**
Breakfast 7:00 am – 11:00 am
Dinner 6:00 pm – 9:00 pm
- **Lobby Bar**
Daily 10:00 am – 00:00 am
- **Pool Bar**
Monday – Thursday 12:00 pm – 6:00 pm
Friday – Saturday 11:00 am – 8:00 pm
Sunday 11:00 am – 6:00 pm
- **Smokers' Lounge**
Daily 07:00 am – 00:00 am
- **Golf Restaurant 'Greenside'**
Monday – Thursday 10:00 am – 5:00 pm
Food served from 12:00 pm – 4:30 pm
Friday – Saturday 10:00 am – 8:00 pm
Food served from 12:00 pm – 7:30 pm
Sunday 10:00 am – 6:00 pm
Food served from 12:00 pm – 5:30 pm
Please note that opening times differ in summer & winter

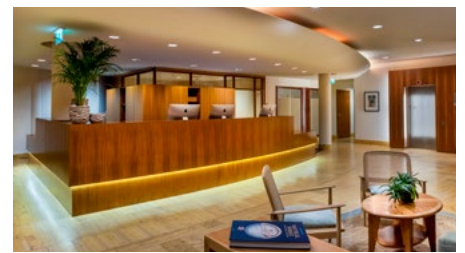
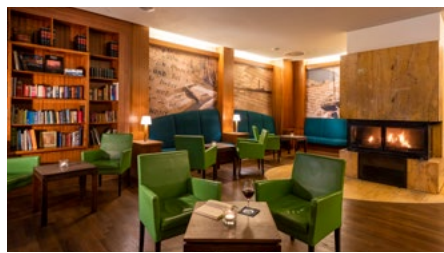
Number of conference rooms: 11

- **Maximum capacity:** up to 400 people
- **Largest room:** Salon Zoysia I-III / 453 m²
- **Conference room features:** Natural daylight, partially with carpet, darkening possibility, air conditioning
- **Ceiling height:** 2.8-4 m

Precise Resort Bad Saarow

am Scharmützelsee, Parkallee 1, 15526 Bad Saarow, Germany
+49 33631 483400
contracting@precisehotels.com
www.precisehotels.com





ROOM	SIZE M ²	CEILING HEIGHT	U-SHAPE	BLOCK	ROWS OF CHAIRS	PARLIAMENTARY SEATING	GALA WITHOUT STAGE	STANDING RECEPTION
CONFERENCE AREA MAIN BUILDING								
Berlin	90	2.80	16	25	80	45	60	60
Brandenburg	90	2.80	16	25	80	45	60	60
Berlin +Brandenburg	180	2.80	42	38	130	80	120	160
Dresden	43	2.80	16	16	30	20	-	30
Potsdam	25	2.80	-	10	-	-	-	-
FORUM								
Salon Zoysia I	151	4	40	40	142	60	80	180
Salon Zoysia II	151	4	40	40	142	60	80	180
Salon Zoysia III	151	4	40	40	142	60	80	180
Salon Zoysia I+II	302	4	80	-	282	132	160	360
Salon Zoysia I+II+III	453	4	-	-	422	186	280	540
Bent	32	3	16	16	32	20	-	25
Bahia	32	3	16	16	32	20	-	25
Bengal	32	3	16	16	32	20	-	25
Bermuda	32	3	16	16	32	20	-	25
Bahia+Bengal	64	3	20	32	64	40	-	50
Bahia+Bengal +Bermuda	96	3	32	48	96	60	-	75



EINE AUSSERGEWÖHNLICHE OASE DER ENTSPANNUNG AM SCHARMÜTZELSEE

155 Zimmer und Suiten mit Blick auf den Scharmützelsee oder in die Natur, teilweise mit Balkon oder Terrasse, Klimaanlage. Hauptrestaurant mit Terrasse und Blick auf den Scharmützelsee, Golfrestaurant, Harbour Restaurant, Privatstrand, Kids Club mit Kinder-Spielplatz, Tiefgarage, Hotel-, Spa- & Pro-Shop.
Entfernung BER Flughafen: 55 km/45 Min.

- **Golf** - Das Precise Resort Bad Saarow bietet drei Golfplätze mit 18 Löchern und einen Golfplatz mit 9 Löchern, eingebettet in eine atemberaubende Landschaft. E-Cart Service, 2 Driving Ranges, Golf Academy mit Innen- und Außenbereich, Golf Pros für Privatunterricht und Gruppenstunden mit TrackMan Analyse, Fitting Center, DGV - Platzreifeurse, regelmäßig stattfindende Golf-Turniere/-Veranstaltungen. Heimatclub des GOFUS e.V. – ehemalige und aktive Fußballprofis/Sportprofis.
- **Spa** - 4200 m² großen Spa-Bereich mit großzügigem beheiztem Innen- und Außenpool, Fitnessbereich mit modernen Life Fitness Geräten sowie vielfältigem Kursprogramm, Ruheraum mit Blick in die Natur, Saunabereich mit Bio- und Finnischer Sauna sowie Dampfbad, Eisbrunnen, Kneippbecken.
Gegen Gebühr:
- Wellnessanwendungen mit separaten Entspannungsräumen
- Für Erwachsene - Relaxpool 29°C
- Für Erwachsene - Saunabereich
- **Tennis** - 6 moderne Hallenplätze, davon 3 auf Laykold® Hartplätzen (Originalbelag der Miami Open), sowie 3 Plätze mit Teppichgranulat, 6 Außen-Sandplätze, Tennisschule mit zertifizierten Trainern, Tennis Shop.
- **Eventcenter** - 7 Räume individuell kombinierbar bis zu 400 Personen im Eventcenter und 4 Veranstaltungsräume, ebenfalls individuell kombinierbar im Hauptgebäude für bis zu 160 Personen. Perfekt geeignet für Großveranstaltungen, Events, Kongresse und Messen, aber auch für kleinere Meetings, Tagungen, Seminare und Trainings. Aufgrund des modernen Stils sind die Räumlichkeiten eine beliebte Location für Weihnachtsfeiern, Sommerfeste, Hochzeiten, Jubilare, Geburtstage und Familienfeiern.
- **YAAS** - Yacht Hafen mit Yacht Akademie, Segelbooten bis hin zu Stand Up Paddling und Tretbooten. Kurse zur Vorbereitung zum amtlichen Sportbootführerschein, für Gäste mit einem eigenen Boot stehen Liegeplätze am Ufer zur Verfügung.



Precise Resort Bad Saarow

am Scharmützelsee, Parkallee 1, 15526 Bad Saarow, Germany
+49 33631 483400
badsaarow@precisehotels.com
contracting@precisehotels.com
www.precisehotels.com





PRECISE RESORT

Bad Saarow am Scharmützelsee

EINE AUSSERGEWÖHNLICHE OASE DER ENTSPANNUNG AM SCHARMÜTZELSEE

Wählen Sie aus einer Vielzahl von eindrucksvollen Veranstaltungsorten: einzigartige Innenräume, riesige Gärten und voll ausgestattete, weitläufige Banketträume. Veranstaltungsgäste übernachten in den luxuriösen Zimmern und Suiten des Resorts und genießen alle Annehmlichkeiten der Anlage.

Lage:

- Entfernung Hauptbahnhof Fürstenwalde: 16,8 km
- Entfernung Hauptbahnhof Berlin: 71,9 km
- Entfernung Flughafen BER: 55,3 km
- Entfernung Thermalbad Bad Saarow: 9 km
- Entfernung Dom Fürstenwalde: 15,5 km
- Entfernung Schloss Sanssouci: 88 km
- Linien, die zum Hotel fahren (Bus 431, Bahn, etc.)
- Autobahn A12: 25 km
- Bad Saarow: 8 km
- Busstation, Bahn, S-Bahn, Straßenbahn.

Service:

- Anzahl Parkplätze: Außenbereich ca. 100 Tiefgarage 90
- Wellnessbereich: Außen- und Innenpool 4200 m² Spa Bereich, Fitnessstudio
- Golfbereich: 3 verschiedene 18-Loch Golfplätze und 1 9-Loch Golfplatz
- Tennisbereich: 6 Hallenplätze, 6 Außenplätze

Zimmeranzahl gesamt: 155

- Superior Zimmer Parkseite 19 m²: 11
- Superior Zimmer Seeseite 19 m²: 11
- Executive Zimmer Parkseite 28 m²: 39
- Exekutive Zimmer Seeseite 28 m²: 50
- Deluxe Zimmer 40-45 m²: 10
- Junior Suite Parkseite 45 m²: 7
- Junior Suite Seeseite 45 m²: 9
- Suite Parkseite 55 m²: 6
- Suite Seeseite 55 m²: 3
- Familien Zimmer 55 m²: 5
- Familien Apartment 73m²: 1
- Turm Suite 82 m²: 2
- Behindertengerechtes Zimmer 28 m²: 1

Zimmerausstattung:

- Kostenfreies High-Speed-Internet
- Smart TV
- Telefon
- Badezimmer mit Badewanne
- Haartrockner
- Eine Flasche Wasser kostenfrei
- Nespresso-Maschine, Tee & Kaffee
- Minibar
- Safe
- Betterspace Tablet

Restaurant/Bar:

- **Seeblick-Restaurant**
Frühstück 07:00 - 11:00 Uhr
Abendessen 18:00 - 21:00 Uhr
- **Lobby Bar**
Täglich 10:00 - 00:00 Uhr
- **Pool Bar**
Montag - Donnerstag 12:00 - 18:00 Uhr
Freitag - Samstag 11:00 - 20:00 Uhr
Sonntag - 11:00 - 18:00 Uhr
- **Smokerslounge**
Täglich 07:00 - 00:00 Uhr
- **Golf Restaurant „Greenside“**
Montag - Donnerstag 10:00 - 17:00 Uhr
Küche 12:00 - 16:30 Uhr
Freitag - Samstag 10:00 - 20:00 Uhr
Küche 12:00 - 19:30 Uhr
Sonntag 10:00 - 18:00 Uhr
Küche 12:00 - 17:30 Uhr
Bitte beachten Sie die Sommer & Winteröffnungszeiten

Anzahl der Tagungsräume: 11

Maximalkapazität: bis zu 400 Personen

Größter Raum: Salon Zoysia I-III / 453 m²

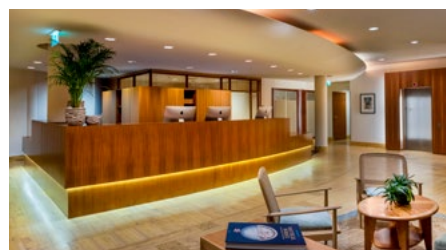
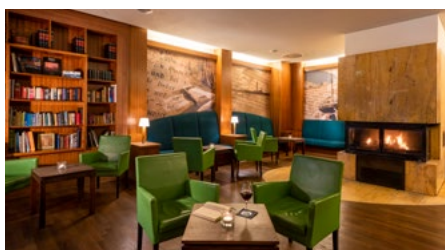
Tagungsräume Ausstattung: Tageslicht, teilweise mit Teppichboden, Verdunklungsmöglichkeit, Klimatisierung

Höhe der Decke: 2,8 - 4 m

Precise Resort Bad Saarow

am Scharmützelsee, Parkallee 1, 15526 Bad Saarow
+49 33631 483400
contracting@precisehotels.com
www.precisehotels.com





RAUM	GRÖSSE M ²	DECKENHÖHE	U-FORM	BLOCK	STUHLREIHEN	PARLAMANTARISCH	GALA OHNE BÜHNE	STEHEMPfang
TAGUNGSBEREICH IM HAUPTGEBÄUDE								
Berlin	90,00	2,80	16	25	80	45	60	60
Brandenburg	90,00	2,80	16	25	80	45	60	60
Berlin +Brandenburg	180,00	2,80	42	38	130	80	120	160
Dresden	43,00	2,80	16	16	30	20	-	30
Potsdam	25,00	2,80	-	10	-	-	-	-
FORUM								
Salon Zoysia I	151,00	4,00	40	40	142	60	80	180
Salon Zoysia II	151,00	4,00	40	40	142	60	80	180
Salon Zoysia III	151,00	4,00	40	40	142	60	80	180
Salon Zoysia I+II	302,00	4,00	80	-	282	132	160	360
Salon Zoysia I+II+III	453,00	4,00	-	-	422	186	280	540
Bent	32,00	3,00	16	16	32	20	-	25
Bahia	32,00	3,00	16	16	32	20	-	25
Bengal	32,00	3,00	16	16	32	20	-	25
Bermuda	32,00	3,00	16	16	32	20	-	25
Bahia+Bengal	64,00	3,00	20	32	64	40	-	50
Bahia+Ben-gal+Bermuda	96,00	3,00	32	48	96	60	-	75