

MEETINGS
& EVENTS



BÜRGENSTOCK
HOTELS & RESORT
LAKE LUCERNE

BÜRGENSTOCK HOTELS & RESORT LAKE LUCERNE



Lakeview Ballroom

MEETINGS & EVENTS AN BEEINDRUCKENDER LAGE

Der Bürgenberg mit seinem atemberaubenden Seen- und Alpenpanorama liegt im Herzen der Schweiz, auf einer Halbinsel im Vierwaldstättersee. Der Berg, welcher auch Bürgenstock genannt wird, verdankt seinen Namen dem steilen nördlichen Abhang, der 500 Meter aus dem blauen Wasser herausragt. Vor dieser einmaligen Kulisse erwarten Sie im Bürgenstock Resort vier Hotels, acht Restaurants, Bars & Lounges und vielseitige Konferenz-Möglichkeiten.

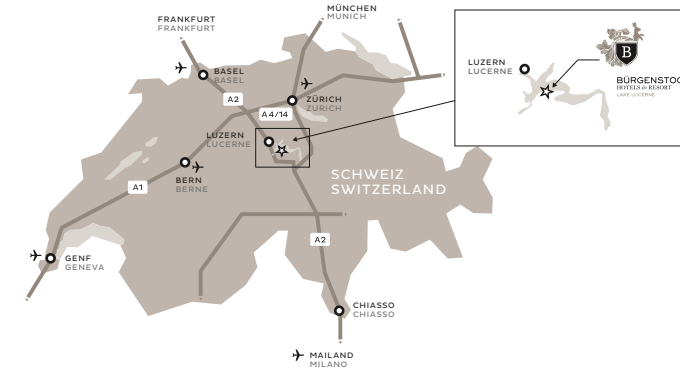
Das Bürgenstock Resort bietet grosszügig konzipierte Räumlichkeiten als Rahmen für erfolgreiche Events und unvergessliche Feste. Der grösste Raum bietet Platz für bis zu 600 Personen.

MEETINGS & EVENTS IN AN IMPRESSIVE SETTING

The Bürgenberg with its breathtaking lake and Alpine panoramas is located in the heart of Switzerland on a peninsula in Lake Lucerne. The mountain, also known as the Bürgenstock, gets its name from the precipitous northern scarp that rises 500 m from the blue waters. Against this unique backdrop, four hotels, eight restaurants, numerous bars & lounges and diverse conference options await you at the Bürgenstock Resort.

The Bürgenstock Resort offers rooms with a spacious design as settings for successful events and unforgettable celebrations. The largest room offers space for up to 600 people.

REGION VIERWALDSTÄTTERSEE THE LAKE LUCERNE REGION



Anreise von/Arrival via	Auto/Car/Coach	ÖV/Public transport
Luzern Bahnhof/Main Station	25min	35 min
Zurich Airport	1h	2h
Geneva Airport	2h 45	3h 50
EuroAirport Basel-Mulhouse	1h 30	2h 20
Milano-Malpensa Airport	2h 50	5h 30
Bern Airport	1h 40	2h 50

Flüge aus/Flights from	Flugzeit/Flight time	Flüge/Flights per day
London Heathrow	1h 40	ca. 21
Paris	1h 15	ca. 16
New York	8h 50	ca. 5
Chicago	8h 40	ca. 2
Atlanta	9h	ca. 1
Los Angeles	10h 55	ca. 1



LUZERN – DIE LEUCHTENSTADT

Eingebettet in ein eindrückliches Bergpanorama liegt Luzern, das Tor zur Zentralschweiz, am Vierwaldstättersee. Die jahrhundertealten Sehenswürdigkeiten wie die historisch anmutende Altstadt, die Kapellbrücke, die Museggmauer oder das Löwendenkmal bilden einen spannenden Kontrast zum zeitgenössischen Luzern. Dieser Charme und die Nähe zu den Bergen machen die Stadt zum Tourismusmagnet. Die Umgebung von Luzern bietet Ihnen viele Möglichkeiten, auch teambildende Events zu planen, wie zum Beispiel ein Besuch beim Chocolatier oder beim Winzer.

Ihre Anreise in das Bürgenstock Resort

Ab Luzern bringt Sie das Bürgenstock Shuttle-Schiff vom Schiffssteg gleich neben dem Hauptbahnhof direkt bis nach Kehrsiten Bürgenstock, das Dorf am Fusse des Bürgenbergs. Weiter geht es in nur fünf Minuten mit der historischen Bürgenstock Bahn hinauf ins Resort. Ein wunderschönes Erlebnis gleich zu Beginn Ihrer Veranstaltung.

LUCERNE – CITY OF LIGHTS

Lucerne, the gateway to Central Switzerland on Lake Lucerne, lies nestled in an impressive mountain panorama. The centuries-old attractions such as the historic old town, the Chapel Bridge, the Museggmauer and the Lion Monument (Löwendenkmal) create an exhilarating contrast to contemporary Lucerne. This charm and the proximity of the mountains make this city a magnet for tourism. The area surrounding Lucerne provides many possibilities for planning team-building events, such as a visit to a chocolatier or winemaker.

Getting to the Bürgenstock Resort

The Bürgenstock shuttle boat takes you directly from the pier next to the main train station in Lucerne to Kehrsiten Bürgenstock, the village at the foot of the Bürgenberg. From there it takes just five minutes on the historical Bürgenstock Funicular to the resort. A fantastic experience to start your event.

DIE VIELFALT IM ÜBERBLICK AN OVERVIEW OF DIVERSE POSSIBILITIES



- | | | | |
|--------------------------------------------------------------------------------------------------------------------------------------------------------------------------------------------------------------------------------------------------------------------------------------------------------------------------------------------------------------------------|----------------------------------------------------------------------------------------------------------------------------------------------------------------------------------------------------------------------------------------------------------------------------------------------------------------------------------------------------------------|---------------------------------------------------------------------------------------------------------------------------------------------------------------------------------------------------------------------------------------------------------------------------|-----------------------------------------------------------------------------------------------------------------------------------------------------------------------------------------------------------------------------|
| <p>1 Panorama Residence Suites
2 Grand Residence Suites
3 Lakeview Residence Villas
4 Diamond Domes: Event halls,
3 Tennisplätze (2 überdacht)/
3 tennis courts (2 covered),
Eisbahn/Ice Rink (Winter)
5 Bürgenstock Alpine Spa
(10,000 m² indoors & outdoors),
Oak Grill & Pool Patio,
History trail Spa</p> | <p>6 Bürgenstock Hotel & Alpine Spa
- Spices Kitchen & Terrace
- Lakeview Bar & Lounge
- Cigar Lounge
- Lakeview Ballroom
- Longines Boutique
- B-Outdoors Tours & Activities
7 Piazza, SkyBoutique,
Swatch Pavilion, Shopping Arcade
(Omega Boutique, Articollo Boutique,
Swiss Chocolate Chalet)</p> | <p>8 Palace Hotel & Conferences
- Restaurant RitzCoffier
- Palace Lounge & Terrace
- Conference Center
- History trail Palace Hotel
9 Blockhaus
10 Sharq Oriental Restaurant
11 Kapelle/Chapel
12 Taverne 1879
13 Spycher</p> | <p>14 Waldhotel Health & Medical Excellence
- Verbena Restaurant & Bar
- Waldhotel Spa
- Health & Medical Centre
- Waldtique (Shopping Boutique)
15 Hammetschwand Lift & Restaurant</p> |
|--------------------------------------------------------------------------------------------------------------------------------------------------------------------------------------------------------------------------------------------------------------------------------------------------------------------------------------------------------------------------|----------------------------------------------------------------------------------------------------------------------------------------------------------------------------------------------------------------------------------------------------------------------------------------------------------------------------------------------------------------|---------------------------------------------------------------------------------------------------------------------------------------------------------------------------------------------------------------------------------------------------------------------------|-----------------------------------------------------------------------------------------------------------------------------------------------------------------------------------------------------------------------------|

UNSERE VIELFÄLTIGEN MÖGLICHKEITEN

Im Bürgenstock Resort erwartet Sie ein 2'200 m² grosses Konferenzzentrum, das allerhöchsten Ansprüchen gerecht wird, mit Meetingräumen in verschiedenen Grössen und neusten Technologien. Ebenfalls verfügt das Resort über 600 Parkplätze.

Je nach Grösse Ihres Anlasses und des gewählten Rahmens suchen wir die für Sie passende Räumlichkeit im Resort: Ob ein elegantes Dinner in einem der Private Dining Räume, eine traditionell Schweizerische Atmosphäre im urchigen Spycher, ein elegantes Galadinner im historischen Salle Palace, eine Konferenz im Lakeview Ballroom oder Ihren Grossanlass in den Diamond Domes Eventhallen. Unser Meeting & Konferenz Team berät Sie nach Ihren individuellen Wünschen.

OUR DIVERSE OPTIONS

At the Bürgenstock Resort, a 2,200 m² conference centre of the very highest standard awaits you with meeting rooms of various sizes and state-of-the-art technology, also the resort has over 600 parking spaces.

Depending on the size of your event and the selected setting, we can find the appropriate space for you in the resort: whether you are looking for an elegant dinner in the private dining room, traditional Swiss atmosphere in the rustic Spycher, an elegant gala dinner in the historical Salle Palace, a conference in the Lakeview Ballroom or your big occasion in the Diamond Domes event halls. Our Meeting & Conference team will be happy to give you advice customised to your individual requirements.

GASTRONOMIE GASTRONOMY



Foyer Salle Palace



Foto: © Fotomanufaktur Grünwald AG



Foto: © Fotomanufaktur Grünwald AG

KULINARIK

Die inspirierenden Food-Konzepte der verschiedenen Restaurants im Bürgenstock Resort erlauben es uns, Ihnen in unseren Banketträumlichkeiten ein besonders kreatives und abwechslungsreiches Catering zu bieten. Situativ einsetzbare Live-Cooking-Stationen ermöglichen kulinarische Erlebnisse an fast jedem Ort des ausgedehnten Resorts.

Für kleinere Gruppen eignen sich die Private Dining Räume im Bürgenstock Hotel & Alpine Spa, Sharq Oriental Restaurant, Spycher sowie im Waldhotel Health & Medical Excellence besonders gut. Für grosse Anlässe empfehlen wir Ihnen ein Bankett im Lakeview Ballroom oder in den Diamond Domes Eventhallen.

CUISINE

The inspiring food concepts in the different restaurants at the Bürgenstock Resort allow us to offer you outstandingly creative and varied catering in our banquet rooms. Mobile live cooking stations allow for culinary experiences almost anywhere in the expansive resort.

The private dining rooms at the Bürgenstock Hotel & Alpine Spa, Sharq Oriental Restaurant, Spycher and the Waldhotel Health & Medical Excellence are particularly suited to smaller groups. For large events, we recommend a banquet at the Lakeview Ballroom or in the Diamond Event Domes.

BÜRGENSTOCK HOTEL & ALPINE SPA AND PALACE HOTEL & CONFERENCES



Lakeview Ballroom

Einer der grössten und modernsten Eventräume der Zentralschweiz, mit zwei komplett verglasten Fassaden, gibt den Blick frei auf den Vierwaldstättersee, Luzern und die nahen Berge. Das Nonplusultra für exklusive Gala-dinner, grosse Hochzeitsfestivitäten oder sogar Präsentationen von neuen Autos, die hier zum Erlebnis werden. (Autos können problemlos direkt in den Saal gefahren werden.) Der Lakeview Ballroom liegt zentral im Resort und ein Foyer für Apéros sowie eine private Eventterrasse schliessen direkt an den Raum an. Übersetzungskabinen sind ebenfalls vorhanden.

Lakeview Ballroom

One of the largest and most fashionable venues in Central Switzerland with two completely glazed facades, providing an uninterrupted view of Lake Lucerne, the city of Lucerne and the nearby mountains. The non plus ultra for exclusive gala dinners, large wedding celebrations and even the launching of new cars, which is always a sensational experience here. (Cars can be driven straight into the hall without any difficulty.) The Lakeview Ballroom is in the centre of the resort and a foyer for aperitifs and a private eventterrace are located directly adjacent to it. Translation booths are also available.



Lucerne 1 + 2



Rigi 1 + 2



Lucerne 2

Lucerne 1-8

Acht kleinere oder wenn verbunden vier grössere Breakout-Räume warten mit wunderschöner Seesicht auf Sie: Sämtliche Räume sind mit Flachbildschirmen und hochmoderner Technik mit Raum-Control-Panels ausgestattet.

Lucerne 1-8

Eight smaller breakout rooms, or four larger ones when connected, await you with a wonderful lake view: all the rooms have flat screens and the latest technology with room control panels.

Lucerne 9

Der funktionale Breakout-Raum mit schöner Bergsicht verfügt über Flachbildschirme, modernste Technik, aktuellste Raum-Control-Panels und die Möglichkeit für Videokonferenzen.

Lucerne 9

This functional breakout room with a beautiful mountain view has flat screens, state-of-the-art technology, the latest room control panels and the possibility for videoconferencing.

Lucerne 10

Blickfang im Boardroom sind der grosse Blocktisch und die weite Bergsicht. Zur Ausstattung gehören eine fix montierte Leinwand sowie moderne Technik mit Raum-Control-Panels. Für diese moderne Technik bieten wir Ihnen spezialisierten technischen Support über das gesamte Resort an.

Lucerne 10

Noteworthy in this boardroom are the large block table and the expansive mountain view. The equipment includes a fixed wall-mounted projector screen, as well as modern technology with room control panels. For this modern technology, we offer you specialist technical support throughout the resort.

Eine Minibar, eine Nespresso Kaffeemaschine und kostenloses Internet ist in jedem Raum vorhanden.

A minibar, a Nespresso coffee machine and free internet is available in every room.

Rigi 1 + 2

Die klassische Konferenzräumlichkeit mit Bergsicht und einem vorgelagerten Foyer mit Seesicht. Das Foyer eignet sich perfekt für Apéros und lädt zum Networking während den Kaffeepausen ein.

Mt. Rigi 1 + 2

The classic conference room with a mountain view and an adjacent foyer with a lake view. The foyer is perfect for aperitifs and encourages networking during the coffee breaks.



Kino



Private Dining «Lago»



Wine Gallery «Vigna»

Kino

69-plätziges Kino mit Panoramafenster und Kino-Balkon. Ideal für Präsentationen und Produktvorstellungen. Die einladend grossen, bequemen Sitze verfügen über USB-Anschluss und Ablagefläche.

Private Dining «Lago»

Exklusiv-moderner Dining Room mit Seesicht und grossem Kamin.

Wine Gallery «Vigna»

Moderner Dining Room mit Sicht in die exklusiven Wein- und Champagnerlager.

Cinema

69-seat cinema with panorama window and dress circle. Ideal for presentations and product launches. The large, inviting and comfortable seats have USB ports and storage areas.

Private dining «Lago»

Exclusive, modern dining room with a lake view and large fireplace.

Wine gallery «Vigna»

Modern dining room with a view of the exclusive wine and champagne cellar.



Salle Palace

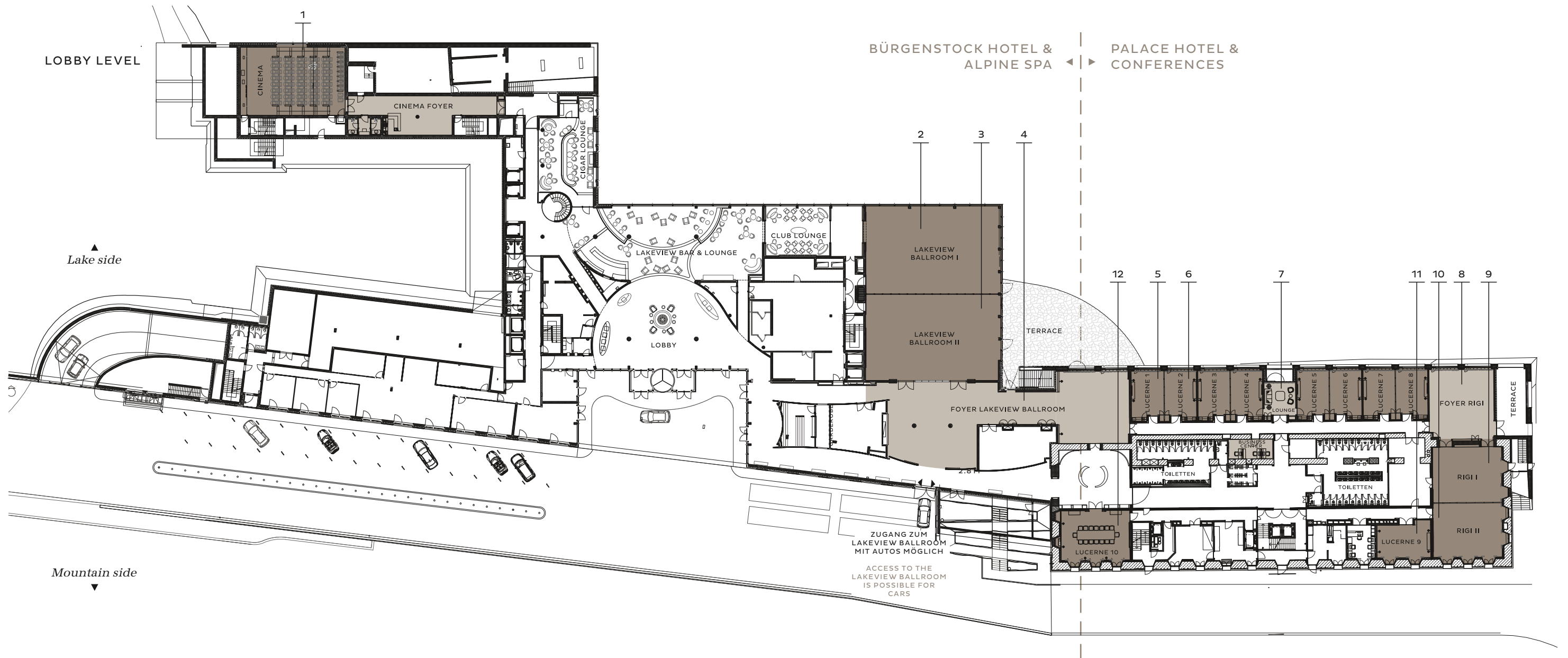
Salle Palace

Das historische Ambiente, die eleganten Kronleuchter und das umwerfende Seen- und Bergpanorama machen diesen Ort zu etwas ganz Besonderem. Die sorgfältig renovierten Räume eignen sich perfekt für Hochzeiten, Präsentationen oder Bankette. Das Foyer, ebenfalls mit Seesicht, verströmt mit seinen Gemälden, den Faux-Marmor Säulen und Stuckaturen eine besonders festliche Eleganz. Eine Terrasse für Apéros und Kaffeepausen schliesst ebenfalls an den Salle Palace an.

Salle Palace

The historic setting, the elegant chandeliers and the stunning lake and mountain panorama are what make this location really special. The carefully renovated rooms are perfect for weddings, presentations and banquets. With its paintings, faux marble columns and stuccowork, the foyer, also with a lake view, exudes a festive elegance. A terrace for aperitifs and coffee breaks also adjoins the Salle Palace.

BÜRGENSTOCK HOTEL & ALPINE SPA AND PALACE HOTEL & CONFERENCES



Room	m ²	sq ft	Max. Height	Theater	U-Shape	Cabaret	Seminar	Block table	Banquet without stage	Cocktail Reception
1 Cinema	193	2,077	6.67	69	-	-	-	-	-	-
2 Lakeview Ballroom I	253	2,723	4.86	200	54	75	192	94	150	200
3 Lakeview Ballroom II	248	2,669	4.86	300	54	75	192	92	150	210
4 Foyer Lakeview Ballroom	325	3,498	2.81	-	-	-	-	-	-	270
2+3 Lakeview Ballroom I+II	501	5,393	4.86	600	82	150	336	186	300	420
2-4 Lakeview Ballroom I+II + Foyer Lakeview Ballroom	826	8,891	-	-	-	-	-	-	-	690
3+4 Lakeview Ballroom II + Foyer Lakeview Ballroom	573	6,168	-	-	-	-	-	-	-	480

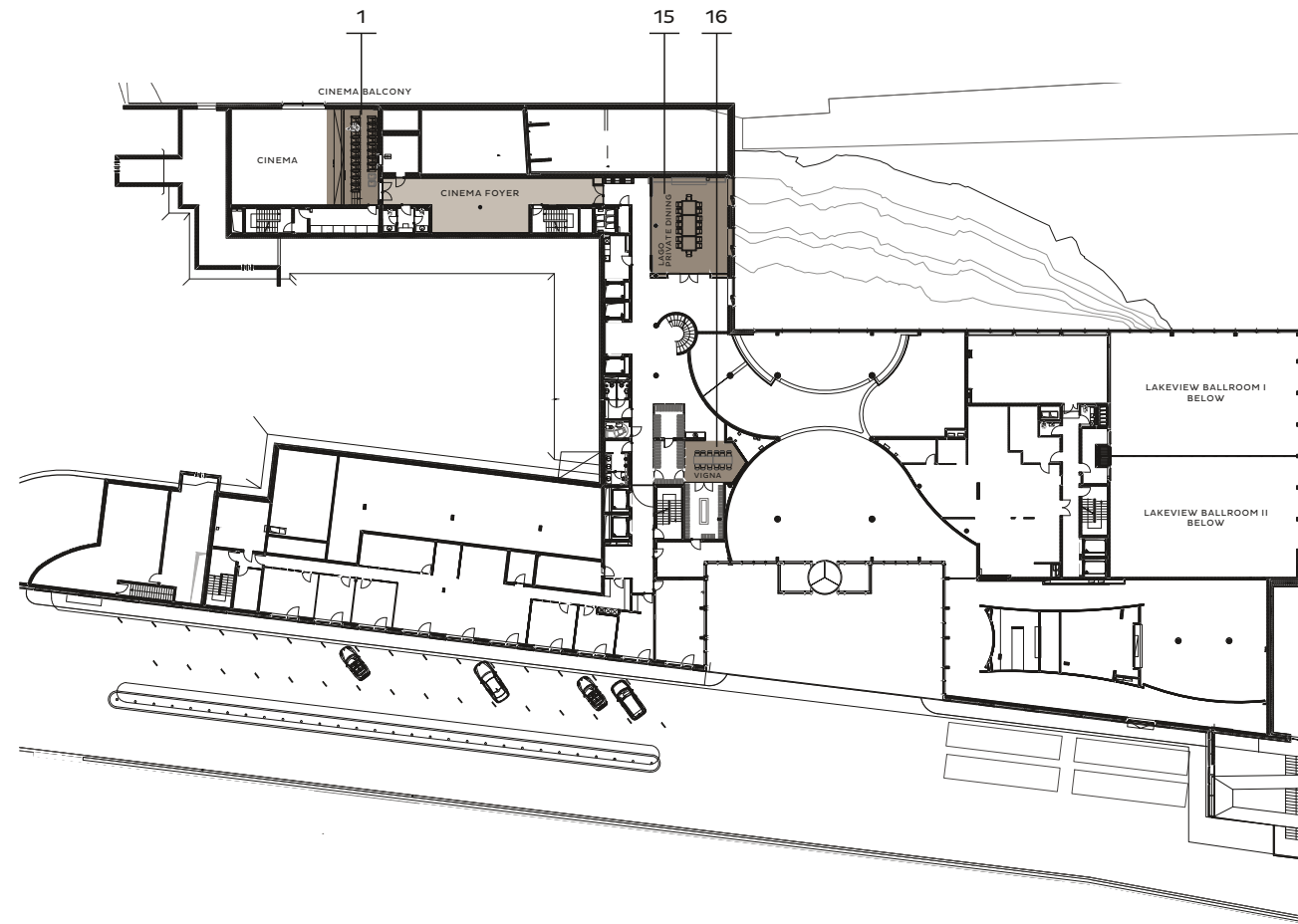


Room	m ²	sq ft	Max. Height	Theater	U-Shape	Cabaret	Seminar	Block table	Banquet without stage	Cocktail Reception
5 Lucerne 1-8	33	355	2.4	26	10	10	15	12	20	28
5+6 Lucerne 1+2/3+4/5+6/7+8	66	710	2.4	60	25	20	36	16	40	50
7 Lounge	24	280	-	-	-	-	-	-	-	8
8 Foyer Rigi	101	1,087	2.7	-	-	-	-	-	-	50
9 Rigi I	86	926	2.6	60	28	30	48	16	60	50
10 Rigi II	86	926	2.6	60	28	30	48	16	60	50
9+10 Rigi I+II	172	1,851	2.6	144	54	60	96	32	120	140
11 Lucerne 9	42	452	2.41	30	18	15	21	16	30	35
12 Lucerne 10	78	840	2.6	-	-	-	-	14	-	-

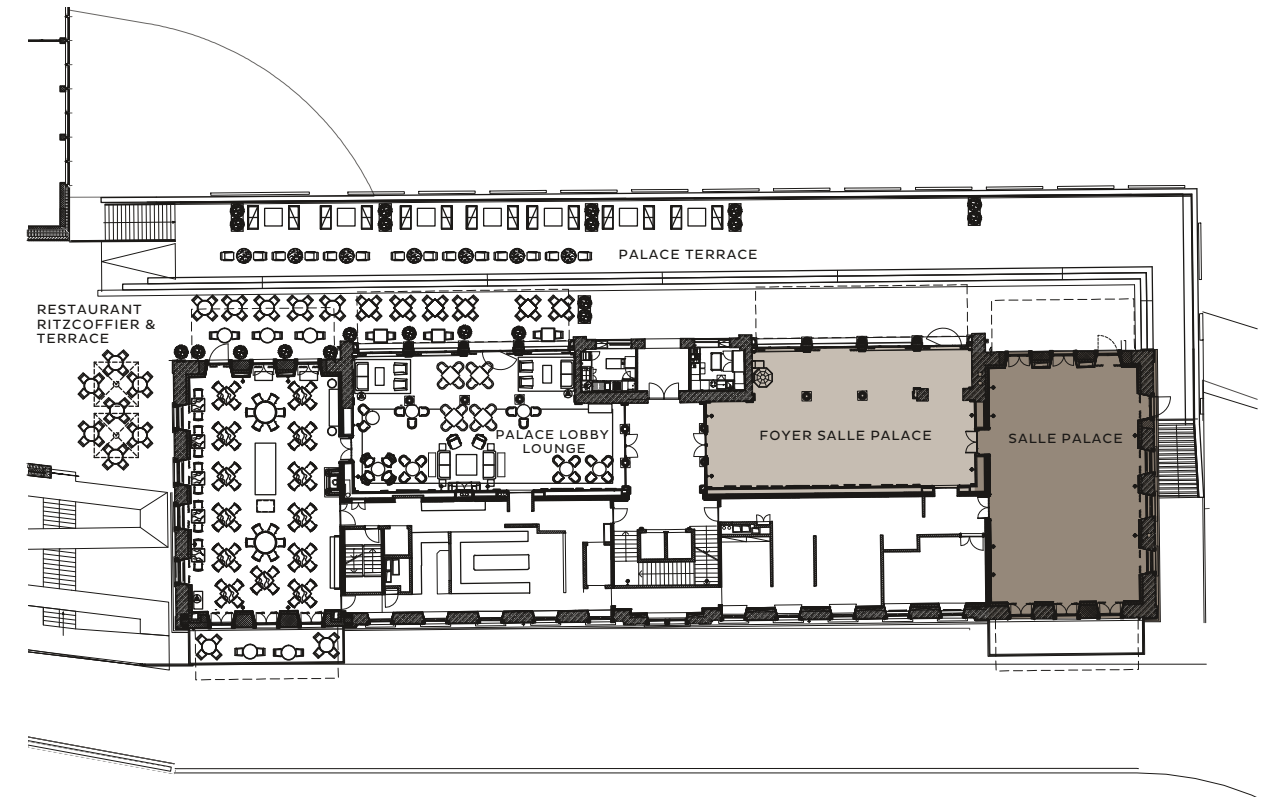
BÜRGENSTOCK HOTEL & ALPINE SPA

PALACE HOTEL & CONFERENCES

MEZZANINE LEVEL



LEVEL 0



Room	m ²	sq ft	Max. Height	Theater	U-Shape	Cabaret	Seminar	Block table	Banquet without stage	Cocktail Reception
1 Cinema	193	2,077	6.67	69	-	-	-	-	-	-
15 Private dining «Lago»	78	840	2.5	-	-	-	-	36	40	-
16 Wine gallery «Vigna»	23	248	-	-	-	-	-	14	-	20



Room	m ²	sq ft	Max. Height	Theater	U-Shape	Cabaret	Seminar	Block table	Banquet without stage	Cocktail Reception
Foyer Salle Palace	157	1,690	4.54	-	-	40	-	-	80	100
Salle Palace	173	1,862	3.91	144	40	60	96	32	120	120
Foyer Salle Palace + Salle Palace	330	3,552	-	144	49	100	96	32	200	270

WALDHOTEL HEALTH & MEDICAL EXCELLENCE



Silva 1+2

Die topmodern ausgestatteten Konferenzräume mit Tageslicht im vom Stararchitekten Matteo Thun designten Waldhotel zeichnen sich durch ihre zurückgezogene Lage im Resort und eine aussergewöhnliche Ruhe aus.

Silva 1+2

The ultra-modern conference rooms with daylight located in the Waldhotel, which was designed by star architect Matteo Thun, are characterised by their secluded location in the resort and their blissful tranquillity.



Private Dining «Simmentalerstube»



Private Dining «Séjour Calame»

Private Dining «Simmentalerstube»

Typisch urchiges Schweizer-Ambiente mit viel Holz bestimmt die Atmosphäre in der beliebten Simmentalerstube.

Private Dining «Séjour Calame»

Ein lichtdurchfluteter Raum mit grosser Fensterfront und freier Sicht auf die grosszügige, anschliessende Terrasse und das Bergpanorama.

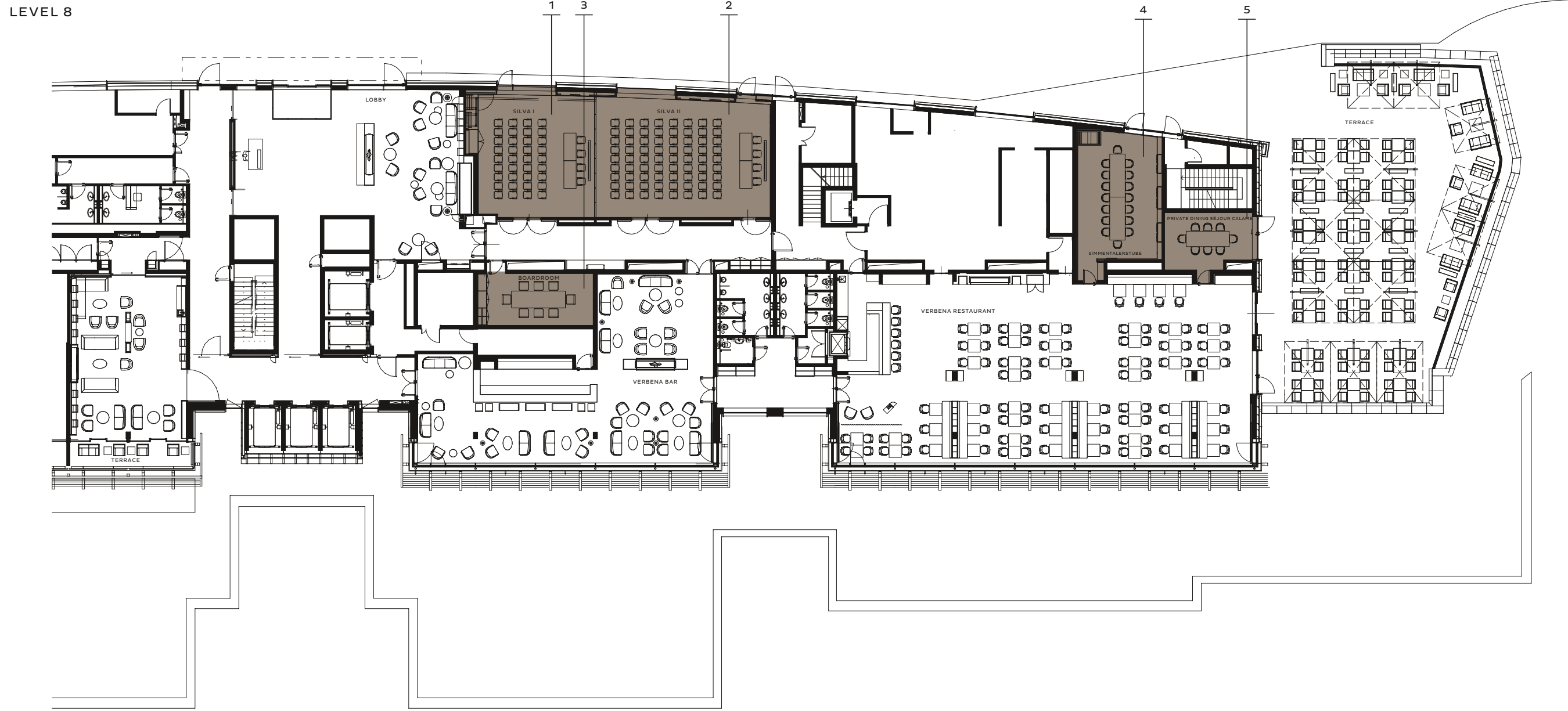
Private dining «Simmentalerstube»

A typical rustic Swiss setting characterised by wood creates the ambiance in the popular «Simmentalerstube».

Private dining «Séjour Calame»

A room bathed in light with a large front window and an unobstructed view of the large connecting terrace and mountain panorama.

WALDHOTEL HEALTH & MEDICAL EXCELLENCE

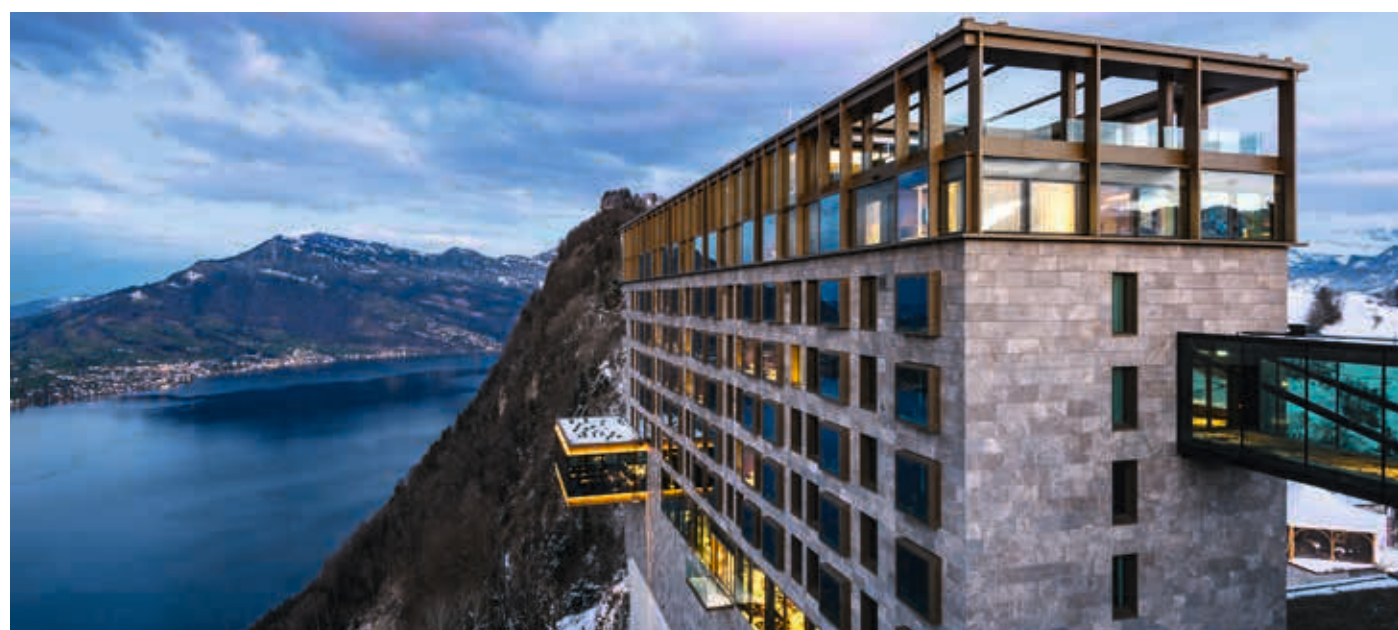


Room	m ²	sq ft	Max. Height	Theater	U-Shape	Cabaret	Seminar	Block table	Banquet without stage	Cocktail Reception
1 Silva I	64	689	2.92	50	22	20	36	20	40	53
2 Silva II	94	1,012	2.92	90	28	30	54	32	60	78
1+2 Silva I+II	158	1,701	2.92	150	58	50	99	52	100	130
3 Boardroom	26	280	2.93	-	-	-	-	8	-	-



Room	m ²	sq ft	Max. Height	Theater	U-Shape	Cabaret	Seminar	Block table	Banquet without stage	Cocktail Reception
4 Simmentaler Stube	47	506	2.50	-	-	-	-	16	-	-
5 «Séjour Calame»	20	215	3.12	-	-	-	-	8	-	-

ÜBERNACHTEN IM / STAY THE NIGHT AT BÜRGENSTOCK HOTEL & ALPINE SPA



Das neu erbaute Bürgenstock Hotel & Alpine Spa (5* Superior) mit Spitzenarchitektur und kontemporärem Interior Design verfügt über 102 Zimmer und Suiten. Dank der exklusiven Lage auf dem Bergrücken bieten alle Zimmer einen atemberaubenden Blick weit über den Vierwaldstättersee. Über die Sky Bridge in der vierten Etage ist das Hotel direkt mit dem Alpine Spa verbunden. Hier im Herzen des Resorts treffen die Meetingteilnehmer mit der legendären Bürgenstock Bahn ein und gelangen direkt ins Hotel.

82 Zimmer + 20 Suiten

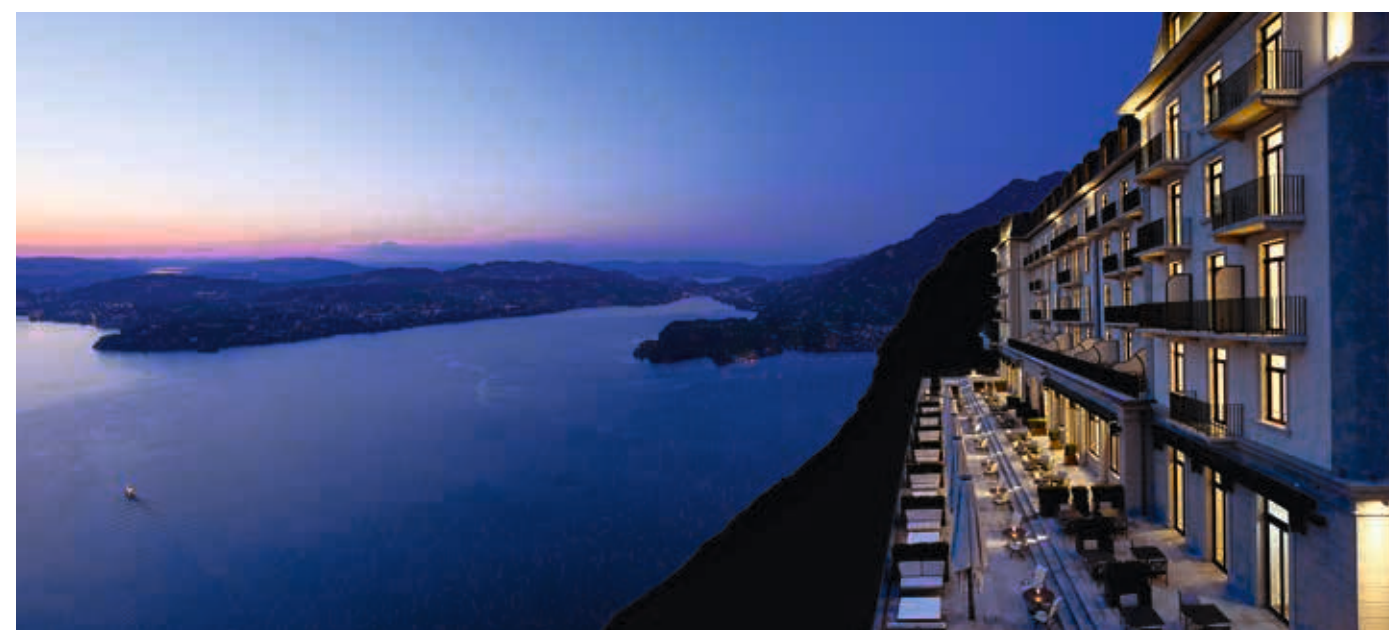
- 42 Deluxe Zimmer mit See- und Bergsicht (42 m²)
- 40 Executive Zimmer mit Panorama-Seesicht (46 m²)
- 7 Bürgenstock Senior Suites (73 m²)
- 2 Bürgenstock Grand Suites (89 m²)
- 6 Family Suites (88 m²)
- 3 Bürgenstock Spa Suites (89 m²)
- 1 Penthouse Suite (169 m² plus 75 m² Sonnen-Dachterrasse)
- 1 Presidential Suite (308 m² plus 166 m² Sonnen-Dachterrasse)

The newly built Bürgenstock Hotel & Alpine Spa (5 Superior), with outstanding architecture and contemporary interior design, features 102 rooms and suites. Thanks to its exclusive location on the mountain ridge, all the rooms offer a breathtaking, far-reaching view over Lake Lucerne. The hotel is directly connected to the Alpine Spa via the Sky Bridge on the fourth floor. Here in the heart of the resort, meeting participants arrive on the legendary Bürgenstock Funicular, which takes them directly to the hotel.*

82 rooms + 20 suites

- 42 Deluxe Part Lake / Mountain View Rooms (42 m²)
- 40 Executive Panorama Lake View Rooms (46 m²)
- 7 Bürgenstock Senior Suites (73 m²)
- 2 Bürgenstock Grand Suites (89 m²)
- 6 Family Suites (88 m²)
- 3 Bürgenstock Spa Suites (89 m²)
- 1 Penthouse Suite (169 m² plus 75 m² sun/roof terrace)
- 1 Presidential Suite (308 m² plus 166 m² sun/roof terrace)

ÜBERNACHTEN IM / STAY THE NIGHT AT PALACE HOTEL & CONFERENCES



Das 1903 gebaute und historisch bedeutsame Palace Hotel wurde nach Auflagen des Denkmalschutzes renoviert. Die 108 Zimmer und Suiten kommen heute in zeitgenössischem Design daher. Mit dem eleganten Salle Palace und den modernen Konferenzräumen bietet das Palace Hotel & Conferences (4* Superior) den passenden Rahmen für Meetings, Seminare und soziale Events jeder Art und wird zum idealen Ort für Business- und Feriengäste.

102 Zimmer + 6 Suiten

- 17 Superior Zimmer Alpenblick (33 m²)
- 26 Deluxe Zimmer Alpenblick mit Balkon (33 m²)
- 24 Superior Zimmer Seesicht (33 m²)
- 29 Deluxe Zimmer Seesicht mit Balkon (33 m²)
- 6 Executive Zimmer Seesicht mit Terrasse (33 m²)
- 5 Palace Lake View Suiten (57 m²; 1.-5. Etage)
- 1 Palace Grand Suite (80 m²; 5. Etage)

Built in 1903, the historically significant Palace Hotel was renovated in line with the precepts of preserving its heritage and character. The 108 rooms and suites are presented today in contemporary design. With its elegant Salle Palace and modern conference rooms, the Palace Hotel & Conferences (4 Superior) offers a suitable setting for meetings, seminars and social events of all types and is the ideal location for business and holiday guests.*

102 rooms + 6 suites

- 17 Superior Alpine View Rooms (33 m²)
- 26 Deluxe Alpine View Rooms with balcony (33 m²)
- 24 Superior Lake View Rooms (33 m²)
- 29 Deluxe Lake View Rooms with balcony (33 m²)
- 6 Executive Lake View Rooms with terrace (33 m²)
- 5 Palace Lake View Suites (57 m²; 1st-5th floor)
- 1 Palace Grand Suite (80 m²; 5th floor)

ÜBERNACHTEN IM / STAY THE NIGHT AT WALDHOTEL HEALTH & MEDICAL EXCELLENCE



Umgeben von saftigen Wiesen und grünen Wäldern liegt das Waldhotel Health & Medical Excellence (5*) auf der Sonnenseite des Bürgenbergs. Verwirklicht durch den italienischen Architekten Matteo Thun steht das weltweit grösste Gabionen-Gebäude im harmonischen Einklang mit der Umgebung und der Natur. Durch die zurückgezogene Lage im Resort bieten die eleganten und wohnlichen Zimmer mit Sicht auf die Alpen sowie die Silva I+II Meetingräume und der Boardroom viel Privatsphäre und Ruhe. Das Haus verfügt über 160 Zimmer und Suiten sowie eine integrierte Spa-Anlage.

126 Zimmer, 11 Suiten + 23 Reha Zimmer

- 68 Deluxe Zimmer mit Sonnenbalkon (40m²)
- 58 Executive Zimmer mit Sonnenbalkon hohe Etage (40m²)
- 8 Waldhotel Alpine Suite (80m²)
- 2 Waldhotel Deluxe Suite (145m²)
- 1 Waldhotel Executive Suite (151m²)
- 23 Waldhotel Reha Zimmer

Surrounded by lush meadows and green forests, the Waldhotel Health & Medical Excellence (5) is located on the sunny side of the Bürgenberg. Created by the Italian architect Matteo Thun, the world's largest gabion building stands in harmonious union with its surroundings and nature. The elegant, comfortable rooms with views of the Alps, along with the Silva I + II meeting rooms and the boardroom, offer plenty of peace and privacy due to their secluded location within the resort. The hotel has 160 rooms and suites as well as an integrated spa facility.*

126 rooms, 11 suites + 23 rehab rooms

- 68 Deluxe Rooms with sunny balcony (40m²)
- 58 Executive Rooms with sunny balcony, high floor (40m²)
- 8 Waldhotel Alpine Suites (80m²)
- 2 Waldhotel Deluxe Suites (145m²)
- 1 Waldhotel Executive Suite (151m²)
- 23 Waldhotel Rehab Rooms

ÜBERNACHTEN IN DER / STAY THE NIGHT AT TAVERNE 1879



Die Taverne (3*) aus dem Jahr 1879 wurde sorgfältig renoviert, dabei entstand ein kleines urchiges Bijou: Im Haus mit dem historischen Ambiente erleben Sie noch echte Schweizer Chalet-Romantik. Vom Fenster aus blickt man entweder auf die historische Kapelle oder in die Berglandschaft. Das einheimische Holz zaubert ein behagliches Ambiente in die 12 Chalet-Zimmer – hier fühlen Sie sich schnell zuhause.

The Taverne (3) dates from 1879 and was carefully renovated and converted into a small, traditional gem: Experience true Swiss chalet charm in the historic ambience of this building. The windows either look out over the historic chapel on the one side or the mountain landscape on the other. The use of local timber conjures up a cosy ambience in the 12 chalet rooms – you will quickly feel at home here.*



Aussicht aus dem Waldhotel / View from the Waldhotel

RAHMENPROGRAMM IM RESORT PROGRAMME OF ACTIVITIES AT THE RESORT



Aktivitäten im Bürgenstock Resort

Das Bürgenstock Resort bietet eine Vielzahl an weiteren Möglichkeiten, den Tag zu gestalten.

- 10'000 m² Bürgenstock Alpine Spa, einzigartige Pool- und Saunalandschaft mit spektakulärem Infinity Edge Pool
- «Healthy by Nature» Waldhotel Spa
- 9-Loch-Golfplatz mit Driving Range
- Diamond Domes Tennisplätze, zwei Innenplätze und ein Aussenplatz im Davis Cup Standard
- Im Winter Eisfeld für Curling oder Schlittschuhlaufen (je nach Angebot)
- Über 70 Kilometer Wander- und Velowege
- Europas höchster Aussenlift – Der Hammetschwand Lift (1'132 m.ü.M) mit wunderschönem 360°-Panorama. Die Talstation des 152 Meter langen Lifts erreichen Sie über den spektakulären Felsenweg.
- Luxuriöses Shopperlebnis auf über 1'000 m²
- Outdoor-Yoga im Pavillon des Spa Gardens
- Bürgenstock Resort Schnitzeljagd

Activities at the Bürgenstock Resort

The Bürgenstock Resort offers numerous possibilities for structuring your day.

- 10,000 m² Bürgenstock Alpine Spa, a unique pool and sauna landscape with a spectacular infinity edge pool
- "Healthy by Nature" Waldhotel Spa
- 9-hole golf course with driving range
- Diamond Domes tennis courts, two indoor courts and one outdoor court of Davis Cup standard
- During the winter, an ice rink for curling or ice-skating (subject to availability)
- More than 70 kilometres of hiking and bicycle trails
- Europe's highest outdoor lift – The Hammetschwand Lift (1,132 metres above sea level) with a beautiful 360° panorama. You can reach the Valley station of the 152-metre-long lift via the spectacular cliff walk "Felsenweg".
- Luxurious shopping experience extending over 1,000 m²
- Outdoor yoga in the pavilion of the spa garden
- Bürgenstock Resort scavenger hunt

RAHMENPROGRAMM IN DER REGION ACCOMPANYING PROGRAMME IN THE REGION



B-OUTDOORS TOURS & ACTIVITIES

B-Outdoors ist der Inhouse-Spezialist für Ihr Rahmenprogramm in der Region. Ob ein Ausflug in die Berge oder auf dem See, das B-Outdoors Team berät Sie gerne individuell.

Ideen zur Inspiration:

Für 20 Personen	Quad Tours, Bogenschiessen, Outdoor-Yoga, Stand Up Paddling
Für 40 Personen	Seilpark, Klettern, Bike- oder Kanutouren
Für 50 Personen	Paragliding, Indoor-Schiessen mit der Armbrust oder dem Blasrohr
Für 100 Personen	Ausflug in die Berge, Flossbauen
Für 200 Personen	Ausflug mit dem Dampfschiff, Mondwanderung

TEAM- UND GRUPPEN-EVENTS IN DER REGION

In der Zentralschweiz finden Sie viele Möglichkeiten, den Zusammenhalt im Team zu stärken oder einmalige Momente ausserhalb der Meetingräumen zu erleben.

Blasen Sie Ihr eigenes Glas in der traditionellen und einzigen Glashütte der Schweiz. Gestalten Sie Ihre eigene Schokolade oder erleben Sie eine Weingustation beim nahen Winzer. Entdecken Sie die Vielfalt dieser wunderschönen Region.



B-OUTDOORS TOURS & ACTIVITIES

B-Outdoors is the in-house specialist for your activity programme in the region. Whether you want a trip to the mountains or on the lake, the B-Outdoors Team will be happy to give you individualised advice.

Some ideas to inspire you:

For 20 people	Quad tours, archery, outdoor yoga, stand-up paddling
For 40 people	Rope park, rock climbing, bike and canoe tours
For 50 people	Paragliding, indoor shooting with a crossbow or blowgun
For 100 people	Excursions in the mountains, raft building
For 200 people	Steamboat excursion, hiking by moonlight

TEAM AND GROUP EVENTS IN THE REGION

In Central Switzerland, there are so many possibilities for team building and for experiencing unique moments outside the meeting room.

Blow your own glass at the traditional glassworks - the only one of its kind in Switzerland. Design your own chocolate or go to a wine tasting at a nearby winery. Discover the diversity of this beautiful region.

Bürgenstock Hotels & Resort

6363 Obbürgen

Switzerland

T +41 (0)41 612 61 65

F +41 (0)41 612 60 99

events@buergenstock.ch

buergenstock.ch



BÜRGENSTOCK
HOTELS & RESORT
LAKE LUCERNE